

数控0.001° (千分之一度) 分度盘

## HR系列 (油刹)

### HR-210/255/320/400

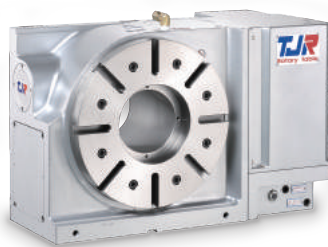
● HR系列可选用日本制双导程 (变导程) 蜗轮蜗杆。



▲ HR-255R (立卧两用板金)



▲ HR-255N (立式使用、缩小板金)



▲ HR-320N (立式使用、缩小板金)

三大优势

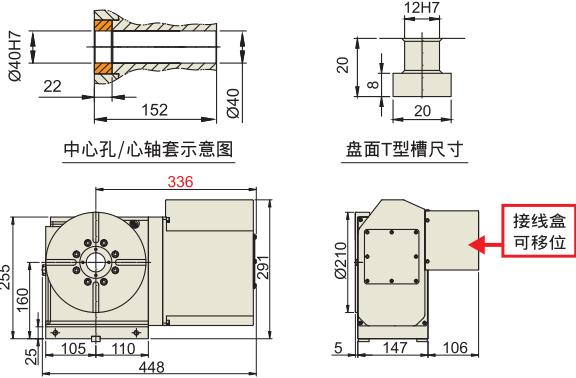


- 1 采用大孔径 径轴向轴承
- 2 大孔径：未来的趋势 超大空间更有利夹具的规划 (只需更换心轴套即可随时随意自行变小孔径)
- 3 高转速：高效率。

精度检验标准：日本JIS

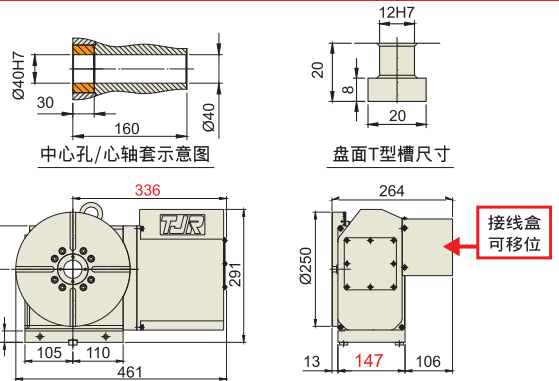
型号	单位	HR-210	HR-255	HR-320	HR-400	
盘面直径	mm	Ø 210	Ø 255	Ø 320	Ø 400	
盘面中心孔直径	mm	Ø 67	Ø 110	Ø 150	Ø 150	
心轴套内孔直径	mm	Ø 40H7	Ø 80H7	Ø 120H7	Ø 120H7	
中心孔贯穿直径	mm	Ø 40	大孔径 Ø 80	大孔径 Ø 120	大孔径 Ø 120	
中心高度 (立式使用)	mm	160	160	210	255	
底部到盘面高度 (卧式使用)	mm	152	200	235	250	
盘面T型槽宽度	mm	12H7	12H7	14H7	14H7	
底部导键宽度	mm	18h7	18h7	18h7	18h7	
最小设定角度	deg.	0.001	0.001	0.001	0.001	
分割精度	sec.	20	15	15	15	
重复精度	sec.	4	4	4	4	
锁紧方式 (使用压力：油压)	kg/cm <sup>2</sup>	25	35	35	35	
锁紧扭矩	kg-m	35	70	115	200	
伺服马达型号	FANUC	-	α4i / α8i / β8is(锥轴)	α8i / β8is(锥轴)	α12i / β22is(直轴)	α12i / β22is(直轴)
	三菱 锥轴(台)	直轴(陆)	HF-54 / 104	HF-104 / 154	HF-204(直轴)	HF-204(直轴)
减速比	-	1: 90	1: 120	1: 120	1: 120	
盘面最大转速 (以Fanuc α电机计算)	r.p.m	44.4	33.3	25	25	
容许负载惯性容量 (卧置使用时)	kg.cm.sec <sup>2</sup>	8.3	20.3	44.8	100	
容许工件荷重	立式	kg	75	100	150	200
	使用尾座	kg	150	250	350	500
	卧式	kg	150	250	350	500
容许负载 (转盘夹紧时)	F	kgf	1450	2000	3000	4000
	FxL	kgf.m	100	112	300	400
	FxL	kgf.m	35	70	115	200
容许切削扭矩	kg.m	18	55	80	170	
转台重量 (不含马达)	kg	55	109	204	286	

## HR-210R

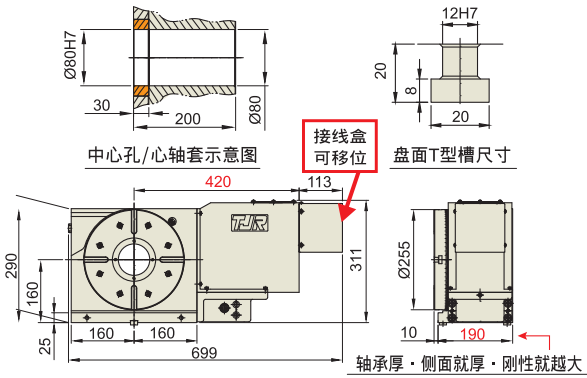


## HR-250R (超薄型) 油刹

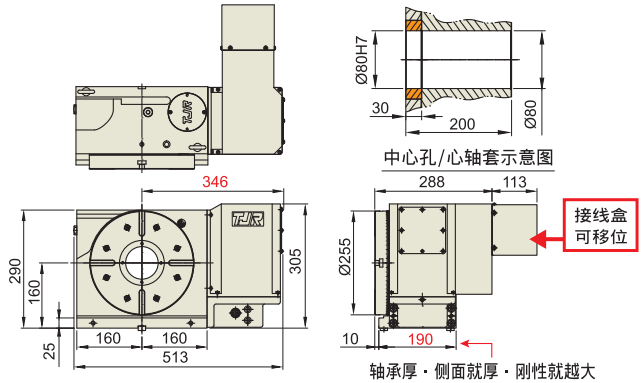
特殊指定机型：适用在较短的机床工作台上



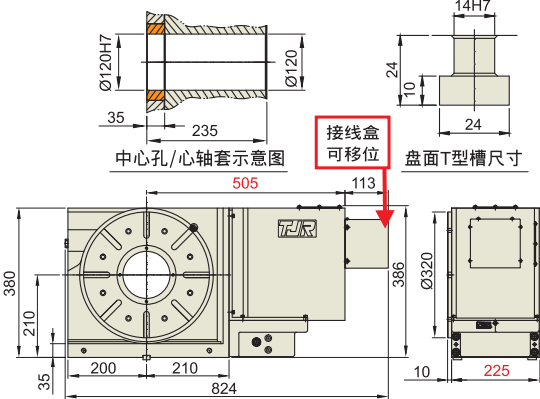
## HR-255R



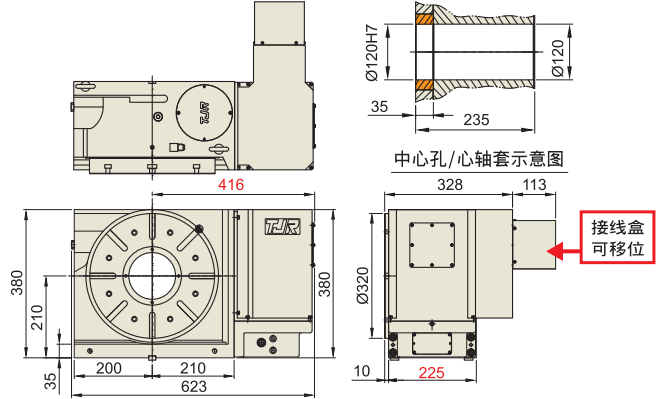
## HR-255N (缩小板金)



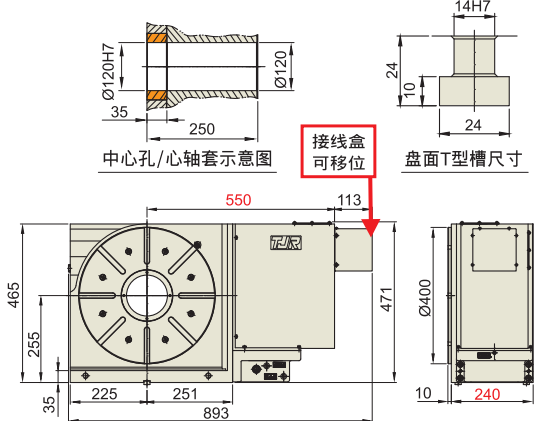
## HR-320R



## HR-320N (缩小板金)



## HR-400R



## HR-400N (缩小板金)

