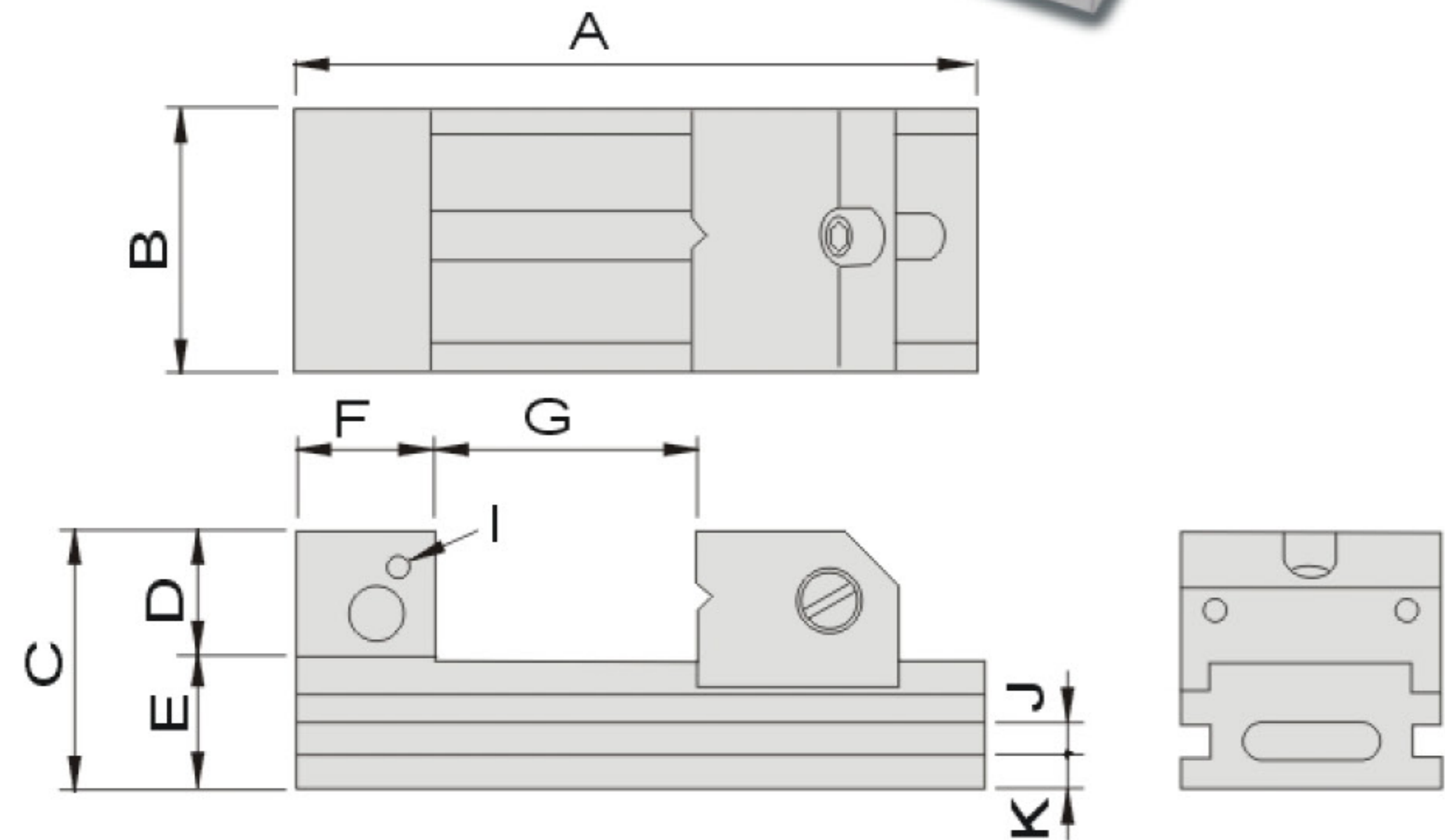
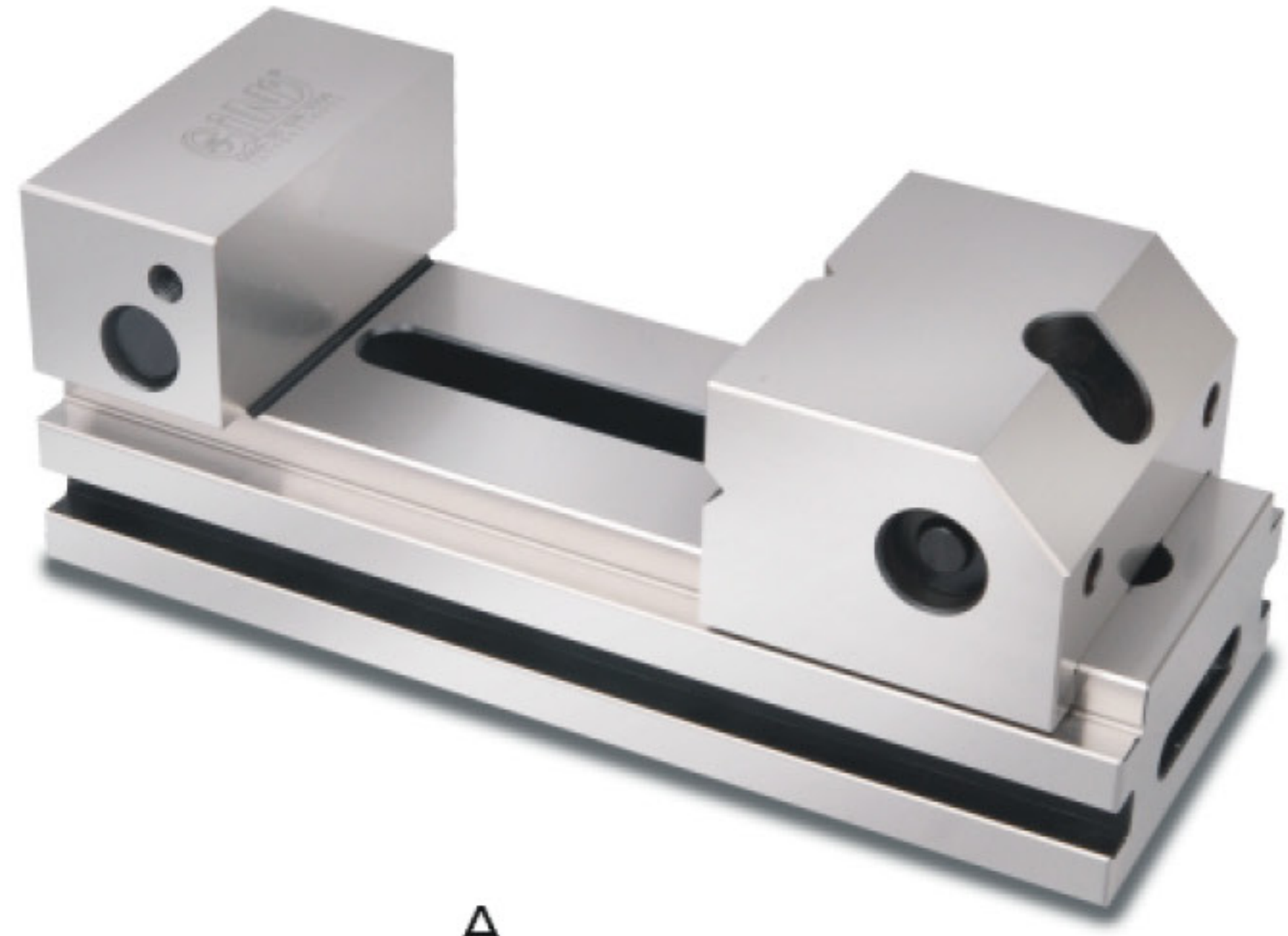


工具萬力 Tool Maker Vise

52800 VV 超精密工具萬力 Super Precision Tool Maker Vise



特點:

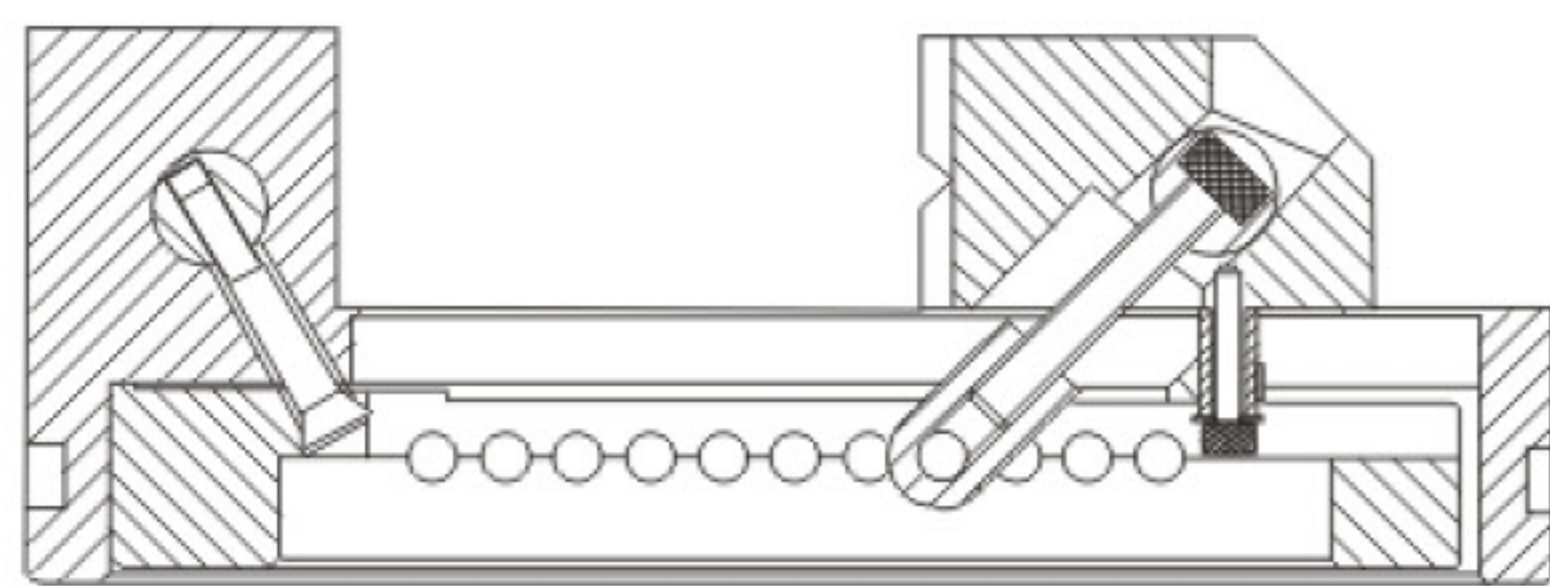
- ▲ VV型超精密工具萬力,採用高級合金鋼製造。
- ▲ 特殊設計防止夾持工件時主體變形的結構,有效確保工件夾持後工具萬力的精密度,工件自然就可得到精密的加工效果。
- ▲ 延續其旋轉彈簧的設計,可輕易快速的移動調整夾持位置。
- ▲ 材質: SKS
- ▲ 硬度: HRC58°~60°
- ▲ 深冷處理: -185°C
- ▲ 平行精密度: 0.003mm/100mm內
- ▲ 垂直精密度: 0.004mm/100mm內

單位:mm

訂購編號 Order No.	型號 Model	A	B	C	D	E	F	G	I	J	K	重量 N.W.
52800-20	VV20	150	48	53	25	28	25	0-70	M5	6	8.5	1.7kg
52800-30	VV30	190	73	70	35	35	38	0-100	M6	8	9.5	4.5kg
52800-40	VV40	230	98	80	40	40	46	0-125	M6	10	10	8.4kg
52800-50	VV50	300	125	98	48	50	60	0-160	M8	12	13	17.4kg
52800-60	VV60	350	150	100	50	50	60	0-210	M8	12	13	22.7kg

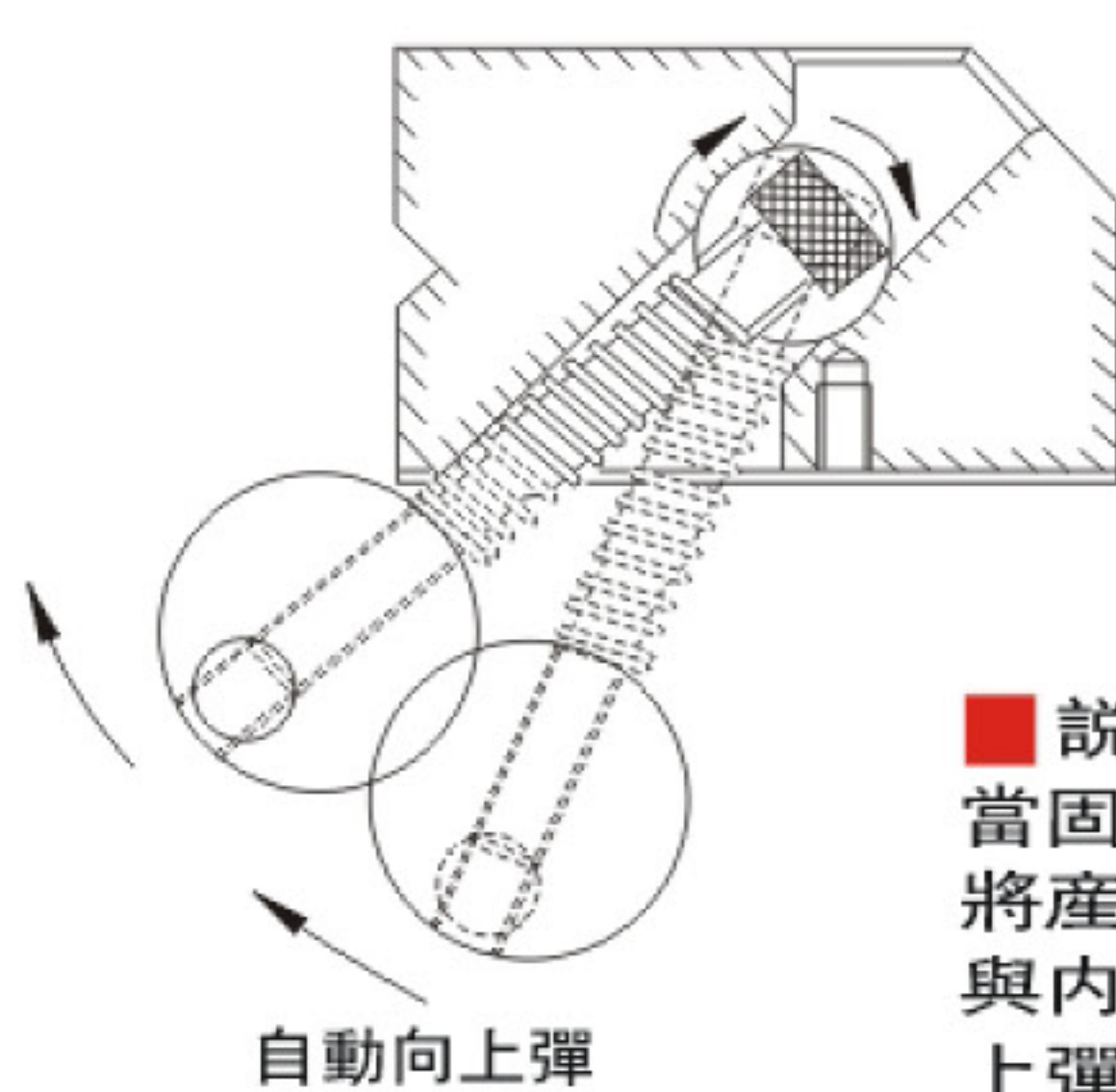
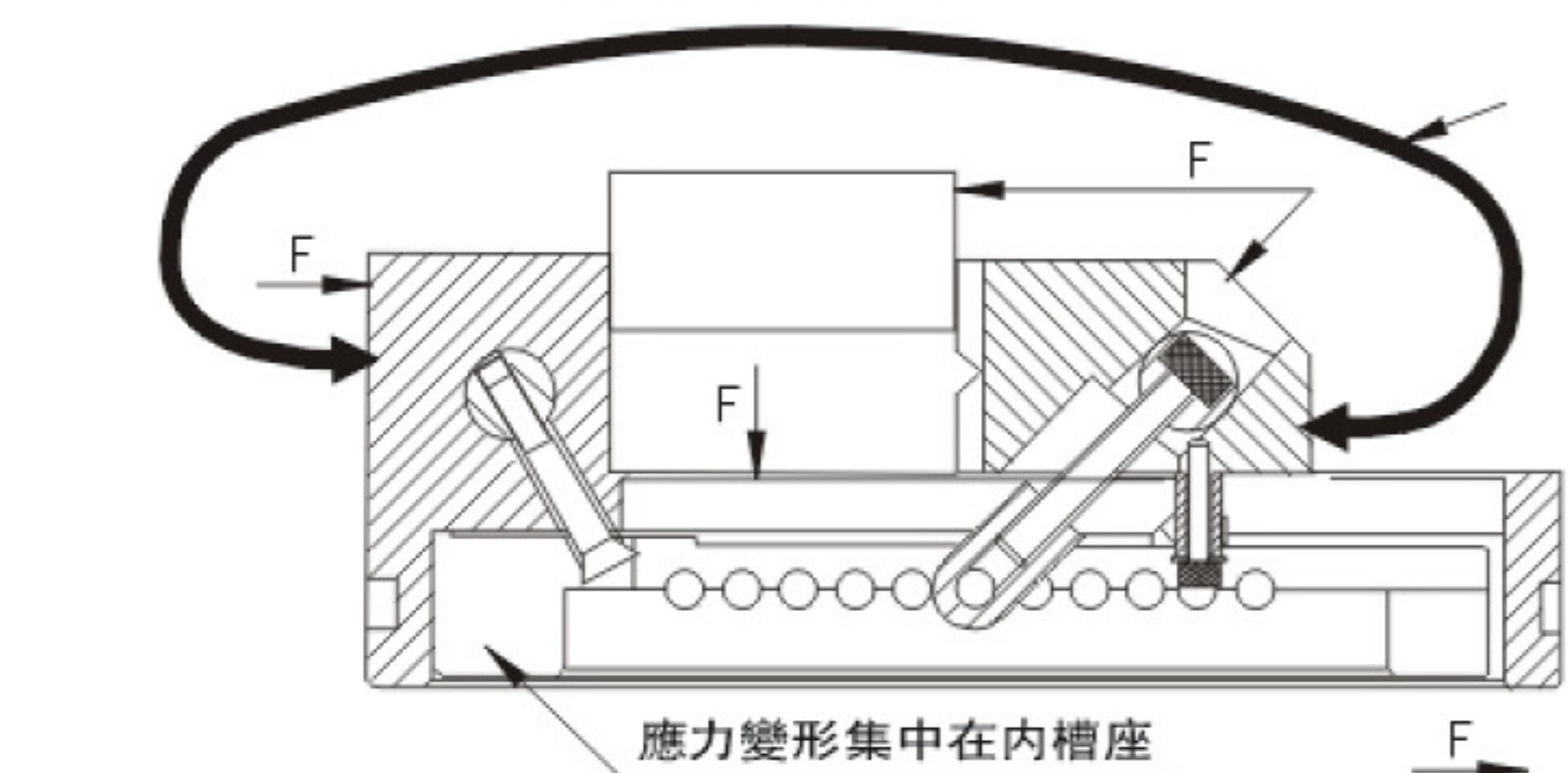
超精密工具萬力

■ 說明:
新研發改良的VV30超精密工具萬力,在未夾持工件而無應力的狀態。



■ 說明:
新研發改良的VV30超精密工具萬力,因夾持工件產生應力時的狀態。內槽座因承受應力而變形,但是精密萬力的外觀以及工件的外觀並未產生彎曲的變形,固其精密度將獲得改進而大幅度提高精密度。

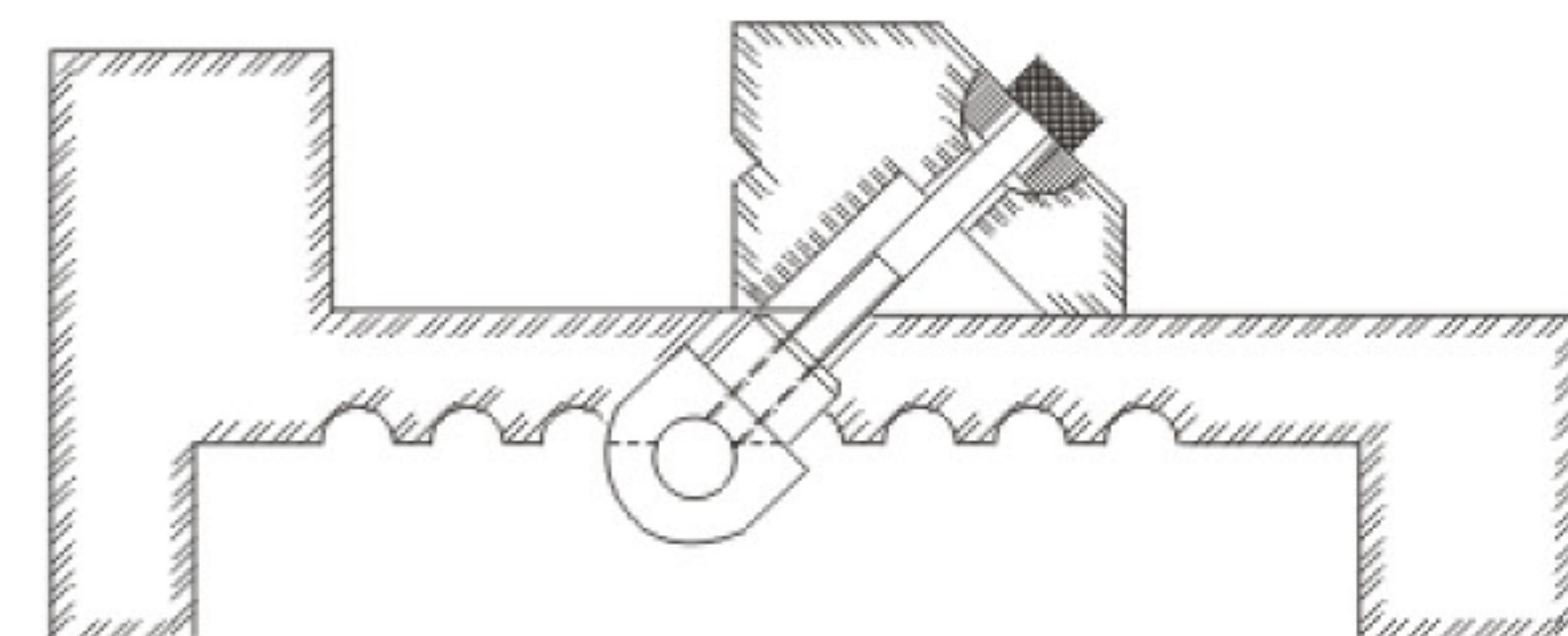
外型不受變形的夾持原理



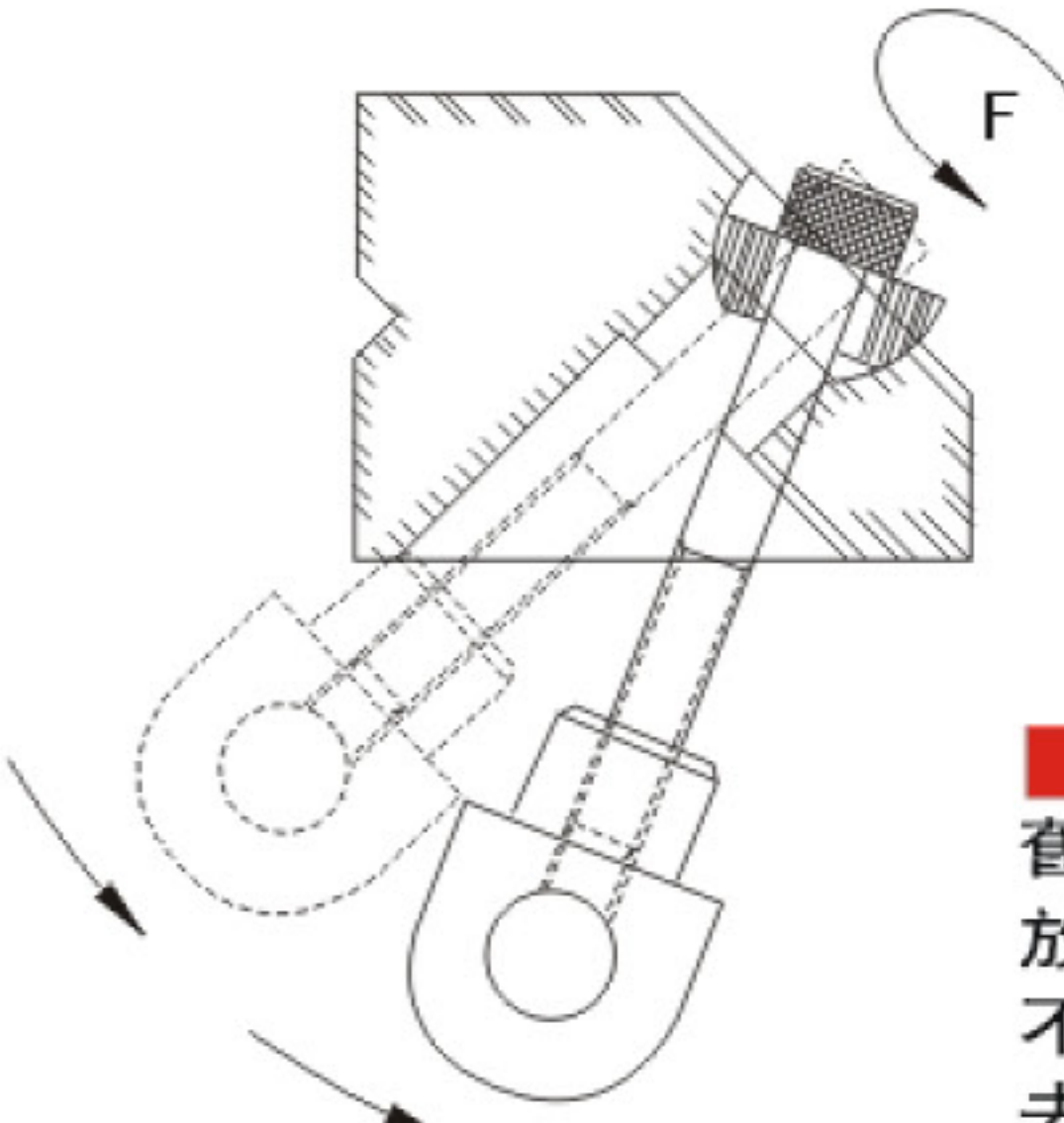
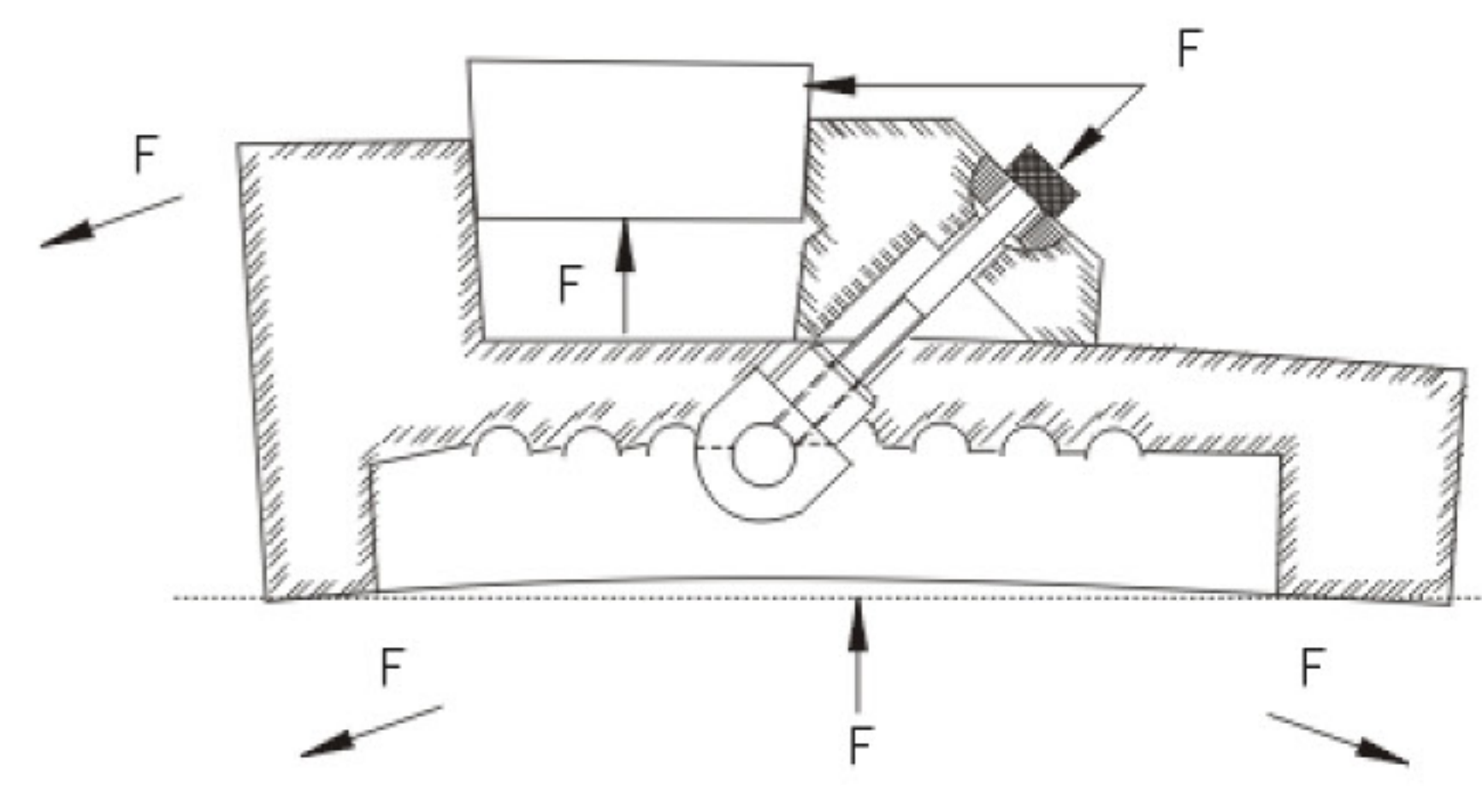
■ 說明:
當固定軸受到彈簧所施加的壓力時,將產生一旋轉扭力,將螺絲往上彈與內槽座緊密結合在一起,產生向上彈性結構。

普通型工具萬力

■ 說明:
舊型的V30工具萬力,在未夾持工件而無應力的狀態。

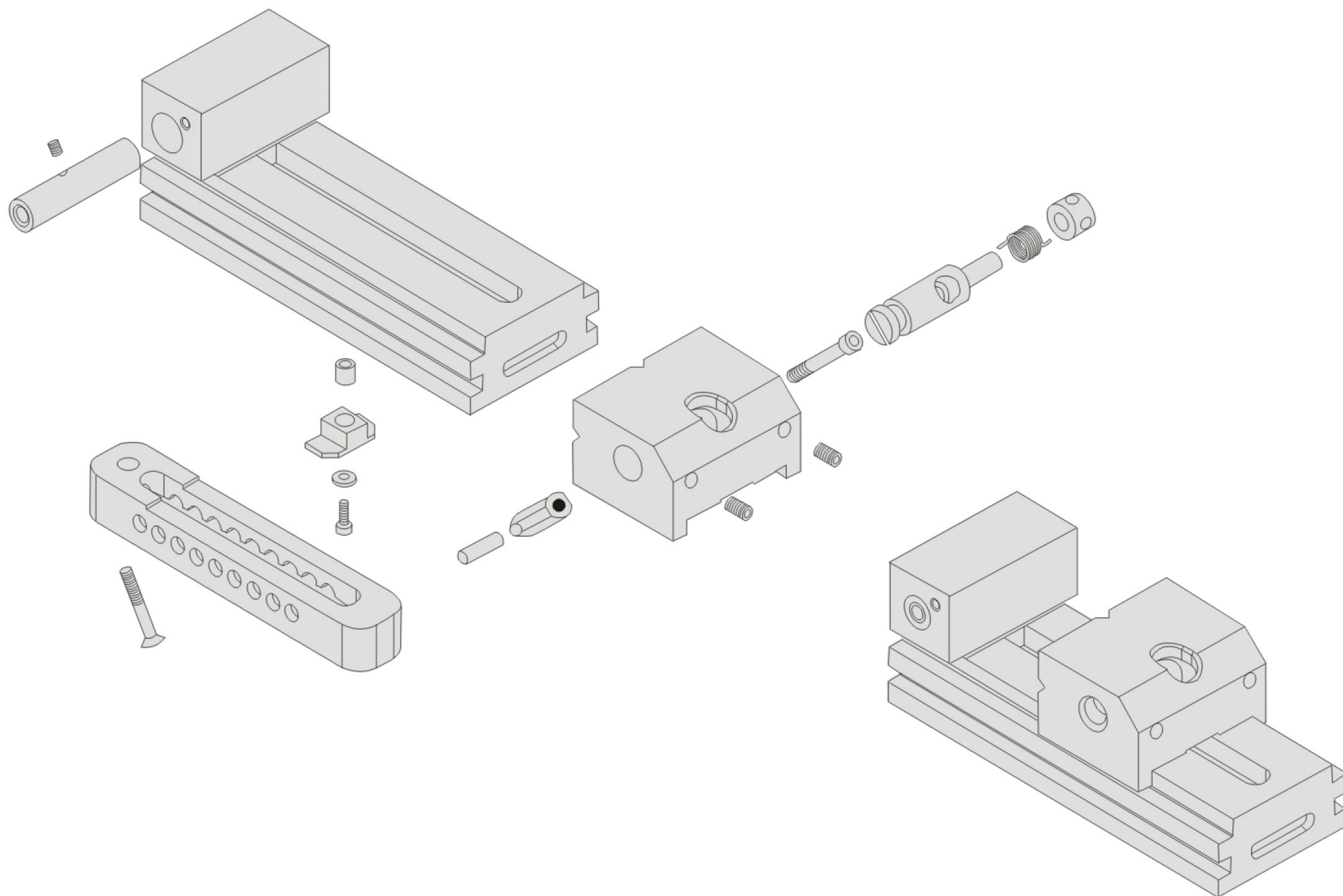


■ 說明:
舊型的V30工具萬力,因夾持工件而產生應力時的狀態。工具萬力外觀與工件外觀皆因應力而產生彎曲變形,固其精密度較不理想。

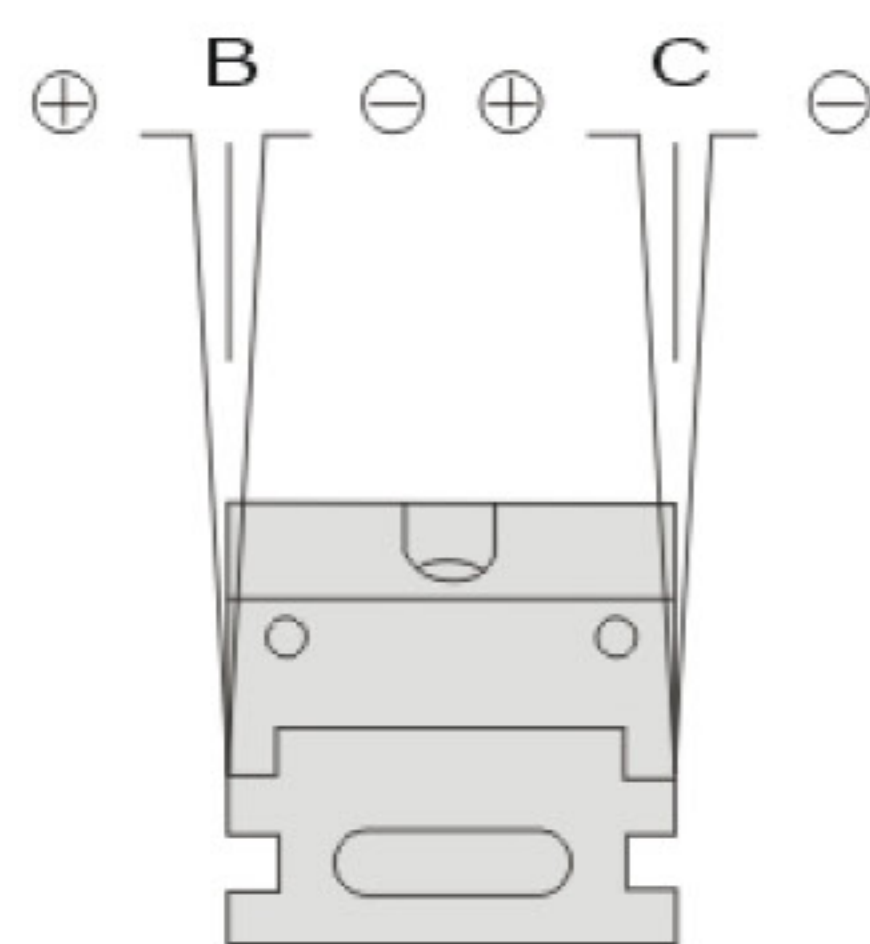
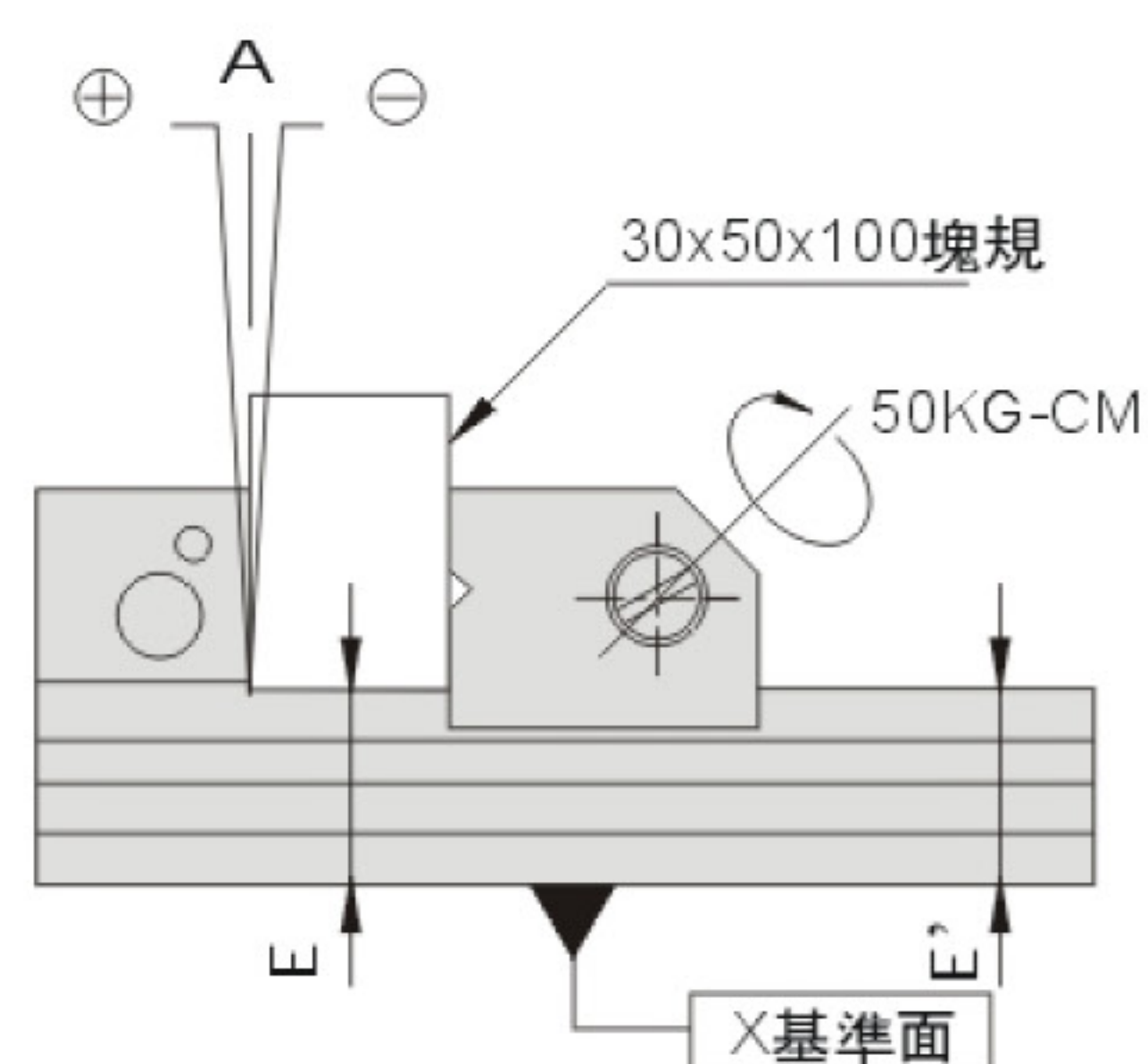
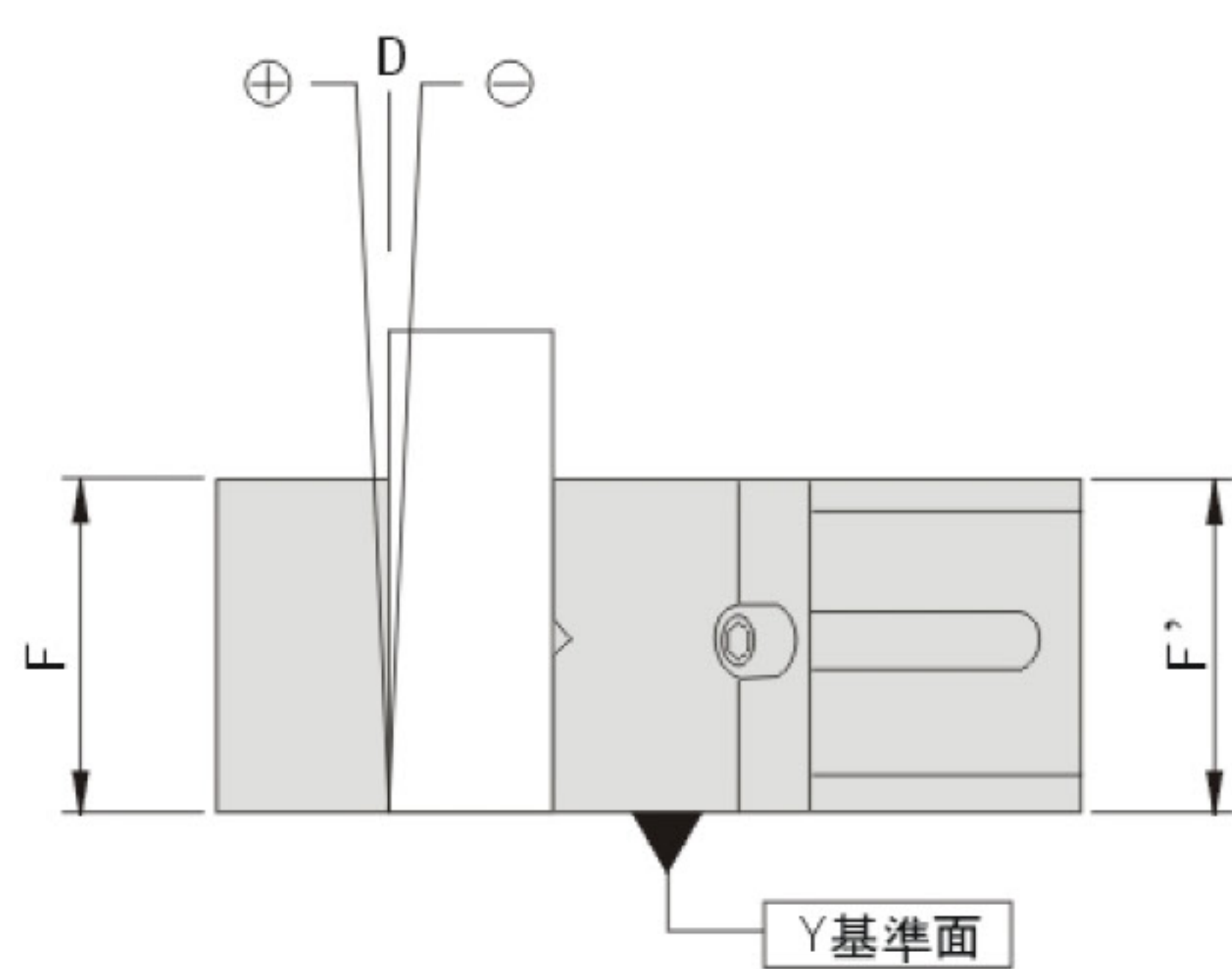


■ 說明:
舊型的V30工具萬力,螺絲放鬆時,插銷螺帽會往下掉。不會自動定位,需要用人手去定位。

52800 VV 超精密工具萬力 Super Precision Tool Maker Vise



TOOL MAKER VISE
工具萬力



Unit: μ

檢驗位置	檢驗項目	公差
A	垂直度對X基準面	± 4
B	垂直度對X基準面	± 4
C	垂直度對X基準面	± 4
D	垂直度對Y基準面	± 4
E	垂直度對X基準面	± 3
F	垂直度對Y基準面	± 3