

磁盤 Magnetic Chuck

54300

U

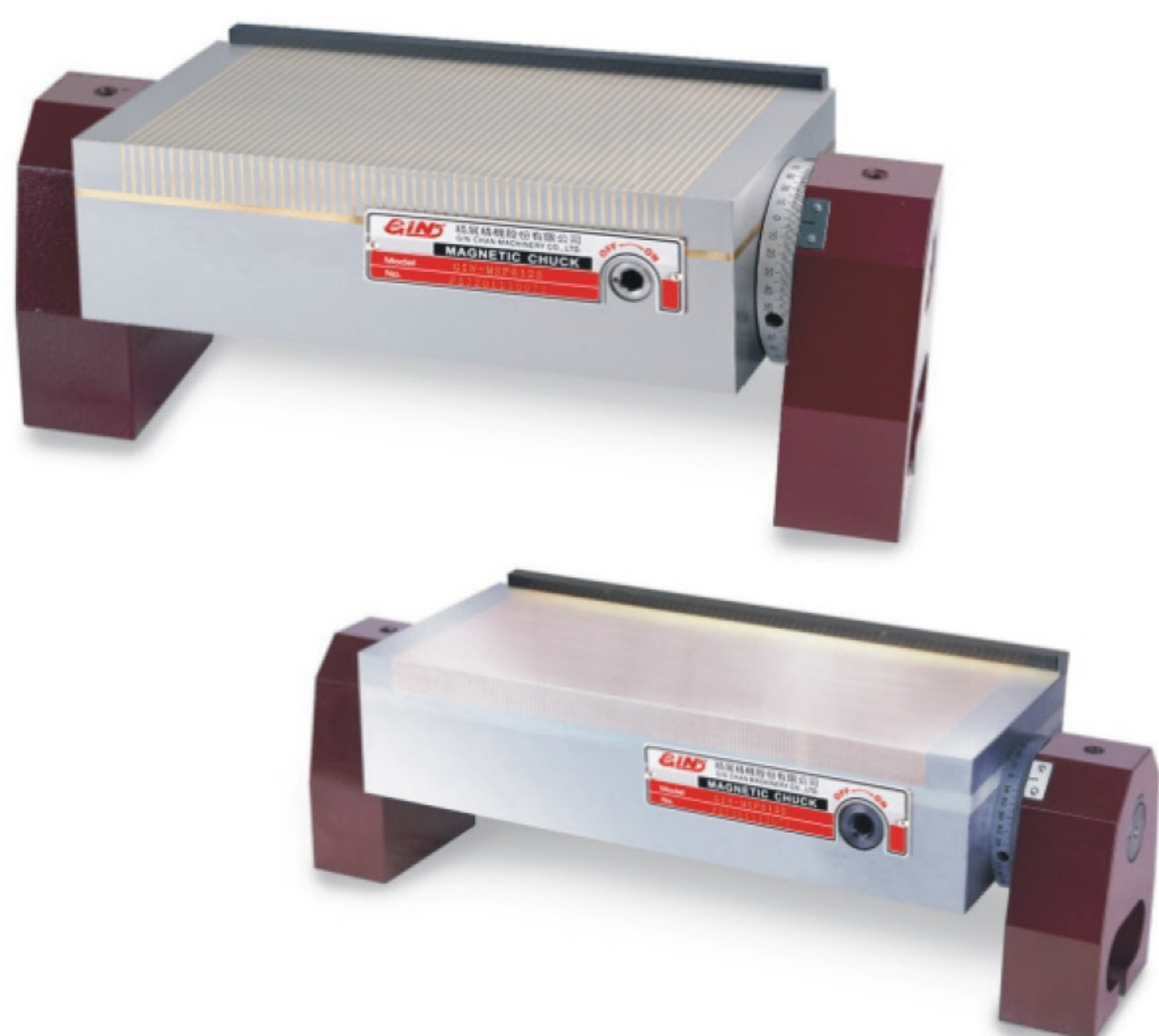
回轉形永磁吸盤 Rotary Permanent Magnetic Chuck

54310

UW

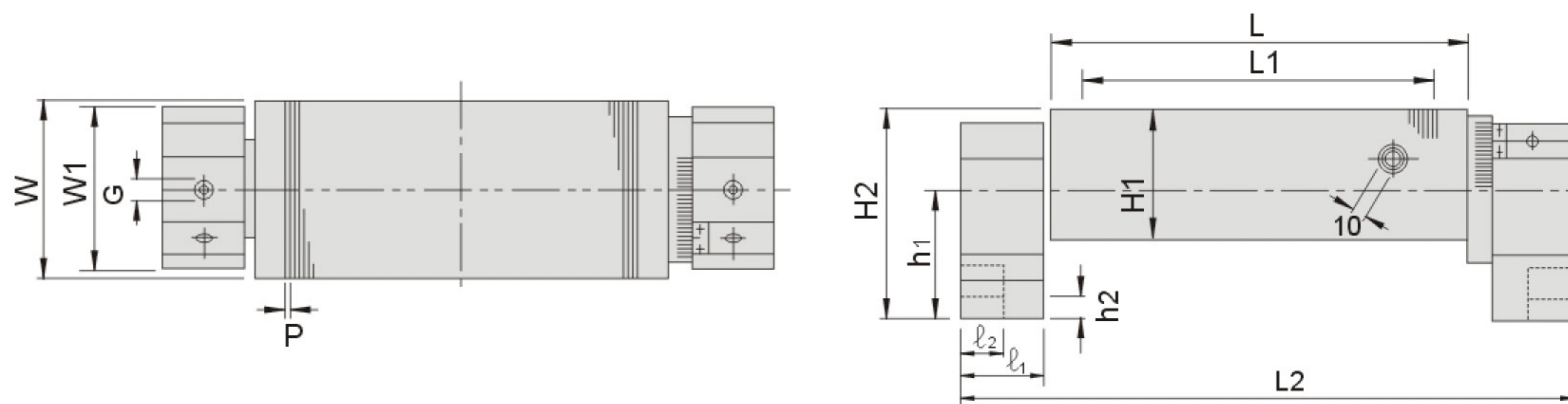
回轉形微距永磁吸盤

Rotary Micropitch Permanent Magnetic Chuck



特點:

- ▲ 適用於磨床上之角度研磨。
- ▲ 旋轉主軸上附有刻劃,易於作各種角度的研磨。
- ▲ 本體與旋轉主軸為一體成型。
- ▲ ON/OFF切换時平面精度不變。
- ▲ 雙磁距設計可使用於厚、薄、大、小,不同加工物使用。



單位:mm

訂購編號 Order No.	型號 Model	規格	夾盤尺寸				磁力綫 P	總長 L2	旋轉座						高度 H2	重量 N.W.
			W	L	L1	H1			W1	l1	l2	G	h1	h2		
54300-07	407U	100X175	100	175	125	78	4 (1+3)	283	100	50	25	16	103	50	145	19kg
54300-10	510U	125X250	125	250	200			368								29.5kg
54300-12	612U	150X300	150	300	246			418								38.0kg
54300-14	614U	150X350		350	296			468								42.0kg
54300-18	618U	150X450		450	396			568								52.0kg

單位:mm

訂購編號 Order No.	型號 Model	規格	夾盤尺寸				磁力綫 P	總長 L2	旋轉座						高度 H2	重量 N.W.
			W	L	L1	H1			W1	l1	l2	G	h1	h2		
54310-07	407UW	100X175	100	175	125	78	2 (0.5+1.5)	283	100	50	25	16	103	50	145	21.0kg
54310-10	510UW	125X250	125	250	200			368								30.0kg
54310-12	612UW	150X300	150	300	246			418								38.5kg
54310-14	614UW	150X350		350	296			468								42.5kg
54310-18	618UW	150X450		450	396			568								52.5kg